

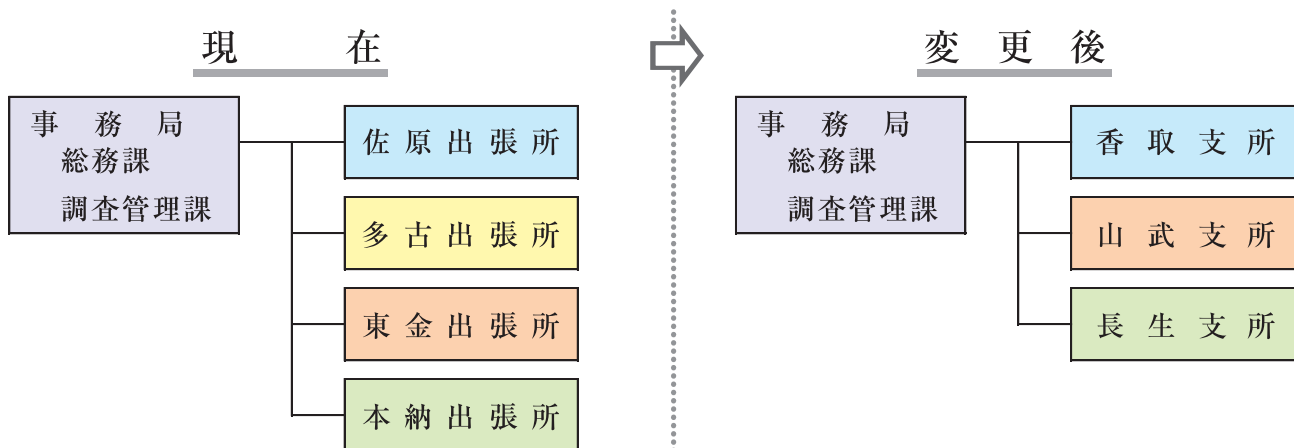
両総土地改良区の組織・機構が変わります

1. 事務機構の見直し

当土地改良区では、平成30年4月1日から組織のスリム化・効率化を図る事を目的に、現在の事務局・4出張所体制（佐原、多古、東金、本納）を近年の市町村合併等を考慮した、3支所体制（香取、山武、長生）に移行いたします。

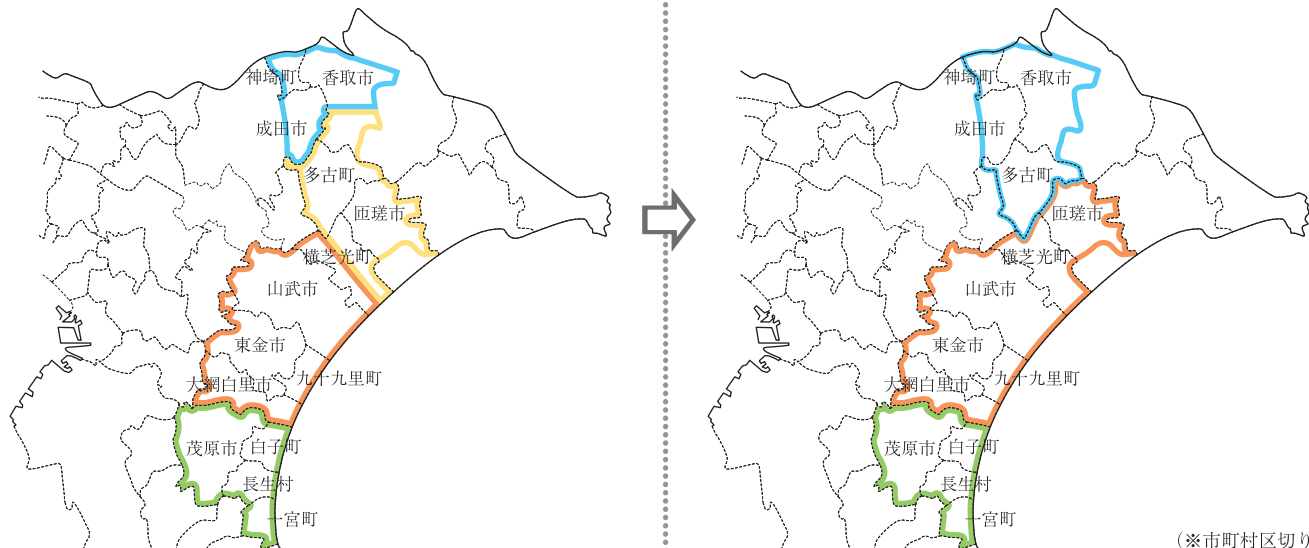
3支所移行により、組合員の皆様のご負担にならないよう組合費の納入及び組合員資格得喪通知書の受付等については管轄地域に関わらず、全ての支所及び事務局にて取り扱いますのでご理解とご協力をお願いします。

2. 新しい『両総土地改良区』事務組織について



3. 管轄地域について

現在		変更後	
事務所名（所在地）	管轄地域	事務所名（所在地）	管轄地域
佐原出張所 （香取市佐原ホ689）	香取市（旧佐原市） 成田市、神崎町	香取支所 （香取市佐原ホ689）	香取市、成田市 神崎町、多古町
多古出張所 （横芝光町寺方515-1）	香取市（旧栗源町）、多古町 匝瑳市、横芝光町（旧光町）	山武支所 （横芝光町寺方515-1）	匝瑳市、横芝光町 山武市、東金市 大網白里市、九十九里町
東金出張所 （東金市東金1163）	東金市、山武市 大網白里市、九十九里町 横芝光町（旧横芝町）	長生支所 （茂原市本納3041）	茂原市、長生村 白子町、一宮町
本納出張所 （茂原市本納3041）	茂原市、長生村 白子町、一宮町	事務局【総務課、調査管理課】 （東金市東金1163）	事務局【総務課、調査管理課】 （東金市東金1163）



（※市町村区切り）