

両 総 用 水

発行所
 両総用水事業推進協議会
 (両総土地改良区内)
 東金市東金1163番地
 URL <http://www.ryoso-lid.or.jp>
 E-mail ask@ryoso-lid.or.jp
 電話 0475 (52) 3145
 FAX 0475 (52) 2356

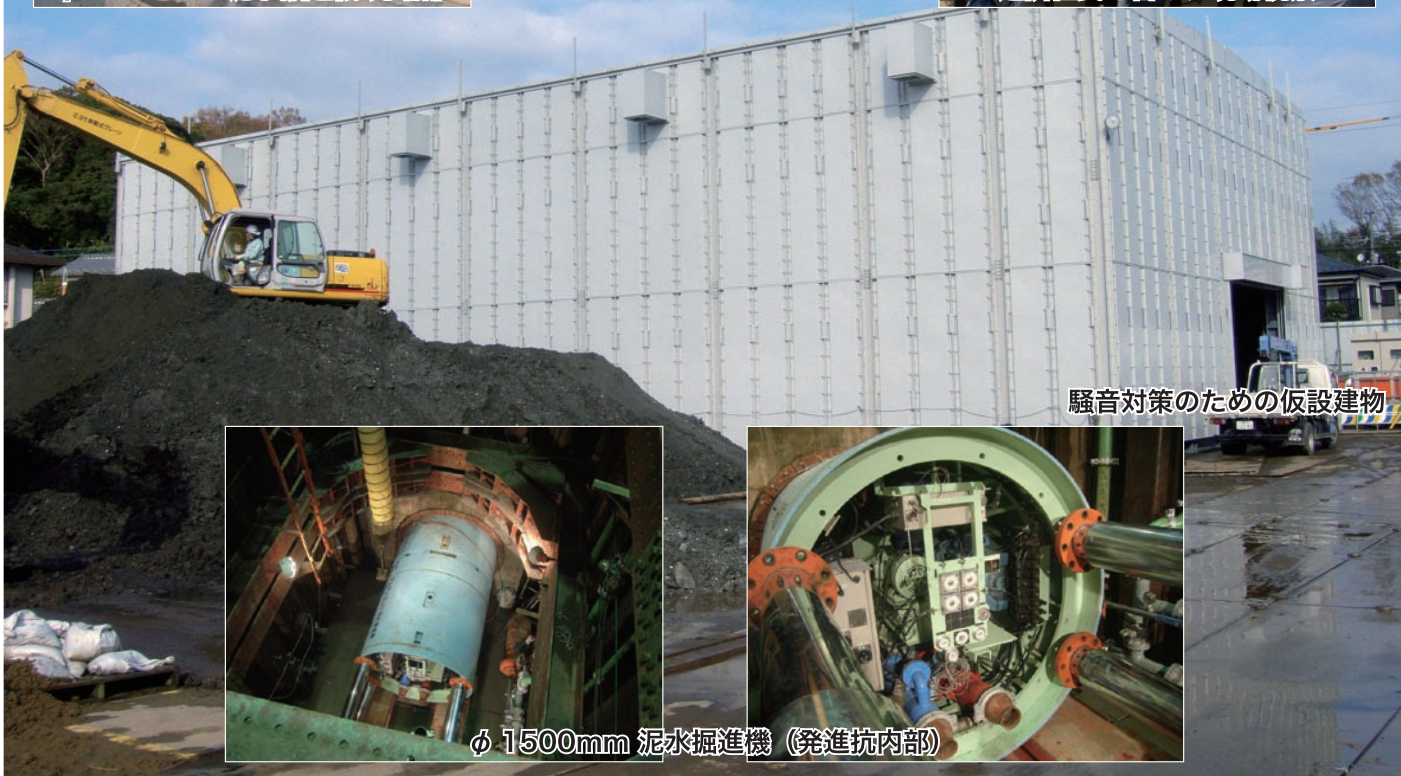
大網駅周辺を推進工法にて掘進！！ (南部幹線用水路)



φ 1500mm 泥水掘進機 先端部



近隣住民も含めた現場視察



騒音対策のための仮設建物



φ 1500mm 泥水掘進機 (発進抗内部)



施工場所：山武郡大網白里町駒込地内

※工事概要は次頁



みんなで食料自給率アップ!

米粉倶楽部

米粉で、食料自給率アップ!

両総用水事業推進協議会は国営事業の推進を図るためにいろいろな活動をしています。
 みなさまのご意見、ご質問等がありましたらご連絡を!

関東農政局両総農業水利事業所 ☎ 0475-52-6262

両総用水事業推進協議会
 (両総土地改良区内)
 ☎ 0475-52-3145

千葉県農林水産部耕地課 ☎ 043-223-2851

E-mail ask@ryoso-lid.or.jp

山武農林振興センター両総用水管理課 ☎ 0475-52-4186