

国営事業の実施状況

(関東農政局両総農業水利事業所より)

国営両総農業水利事業は、平成5年度の着工以来、今年で17年目を迎え、平成20年度末までに81.6%の進捗(事業費ベース)となっております。

昨年度は、南部幹線用水路や松潟堰及び支線用水路、山武東部揚水機場及び支線用水路等の工事を実施し、皆様の御協力もいただいて予定どおり進めることができました。今年度からは松潟堰及び山武東部揚水機場の2系統で新たな施設による通水を開始することができ、新しい水利の形が構築されつつあります。

今年度は、引き続き南部幹線用水路の工事を中心に、大須賀支線・山武東部支線用水路の工事の他、旧松潟堰の撤去工事などを実施することとしております。工事で何かと御迷惑をおかけするところもありますが、安全施工に努めて参りますので、今後とも御理解・御協力をお願いいたします。

なお、平成20年度までの実施状況及び平成21年度の実施計画は別図、別表のとおりです。

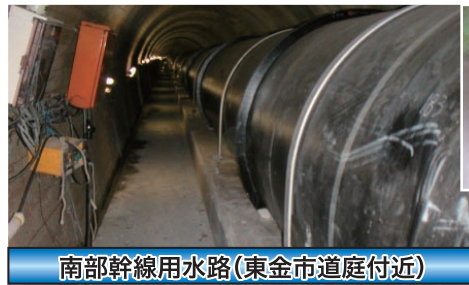
南部幹線用水路



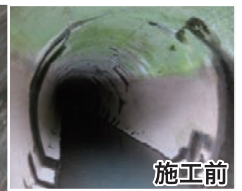
南部幹線用水路(東金市田中付近)



施工後状況



南部幹線用水路(東金市道庭付近)



施工前

松潟堰・松潟揚水機場



新松潟堰



新設松潟管理所



旧松潟堰

平成21年度主要工事計画

| | | | |
|---|--|----|--|
| | 工事名 工期 主要工事等 | 8 | 南部幹線用水路その4 6 工事 H21. 7 ~ H22. 3 FRPM 管φ 1,500mm 他 L=870m |
| 1 | 大須賀支線用水路その4 工事 H21. 9 ~ H22. 3 FRPM 管φ 900mm 他 L=1,300 m | 9 | 南部幹線用水路その4 7 工事 H21. 7 ~ H22. 2 鋼管φ 1,500mm 他 L=870m |
| 2 | 栗山川周辺掘削土搬出工事 H21.10 ~ H22. 3 土工 V=71,000 m ³ | 10 | 南部幹線用水路その4 8 工事 H21. 7 ~ H22. 3 FRPM 管φ 1,500mm 他 L=1,210m |
| 3 | 山武東部旧揚水機場撤去工事 H21.10 ~ H22. 3 旧機場撤去 | 11 | 南部幹線用水路その4 9 工事 H21. 8 ~ H22. 3 FRPM 管φ 1,500 ~ 1,350mm 他 L=1,240m |
| 4 | 山武東部揚水機場ポンプ設備工事 H21.11 ~ H22. 3 ポンプ整備 | 12 | 南部幹線用水路進入路工事 H21. 8 ~ H22. 3 施工延長 L=319 m トソ礼 D5m |
| 5 | 山武東部支線用水路その5 工事 H21. 3 ~ H22.1 吐水槽 FRPM 管φ 1,000mm L=130m | 13 | 福岡支線旧施設撤去等その1 工事 H21. 9 ~ H22. 3 旧施設撤去 |
| 6 | 南部幹線用水路その4 4 工事 H21. 7 ~ H22. 3 FRPM 管φ 1,650mm 他 L=1,240m | 14 | 旧松潟堰撤去工事 H21. 7 ~ H22. 3 旧堰撤去 |
| 7 | 南部幹線用水路その4 5 工事 H21. 7 ~ H22. 3 FRPM 管φ 1,650 ~ 1,500mm 他 L=1,610m | | |