

管理委員会より

平成21年5月22日開催の管理委員会において、中干し期間は下記のように決定いたしました。

中干し期間は

6月16日より6月29日まで

に決定いたしました。

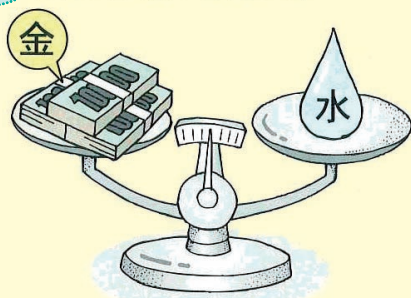
この期間中は揚水を停止いたします。

揚水の再開は6月30日から(予定)

なお、停止期間及び再開日は天候により変更される場合があります。

細やかな
水管理を

農業用水はお金のかかった大切な水です。適切な水管理を心掛けましょう。



- ・両総用水は補給水です。利根川からの年間取水量8900万トンの制限があります。

用水不足を
引き起こす

田んぼに用水のかけ流しをしていませんか？



- ・田んぼに水を溜めたら、取水の停止を心掛けましょう。
- ・用水のかけ流しは下流での水不足が発生します。

※雨天時は日雨量20mm以上で揚水機場を停止いたします。

水路や河川に ゴミを捨てない！ 捨てさせない！

ゴミ処理には多くの労力と経費を要します。

この費用は皆様の賦課金より支出されております。

ご協力お願いいたします。



不法投棄されたゴミ